

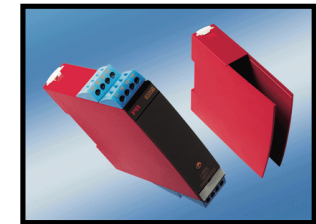
Conductivos E

Compuestos eléctricamente conductivos

¿Qué es?      Compuestos conductivos

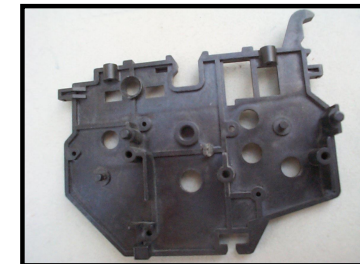
Internamente antiestático

- Resinas:    - ABS, ABS T, ABS FR, ABS/PC PA6, PA12, POM, PC
- Clave:      - antiestáticas permanentes
- coloreable



Compuestos conductivos

- Resinas:    - Todas
- Clave:      - resistividad eléctrica media



Compuesto para apantallamiento

- Resinas:    - ABS, ABS/PC, PC, PP, PA 4.6
- Clave:      - resistividad eléctrica muy baja

